

MRI 50A

Manyetik İnkremental Enkoder

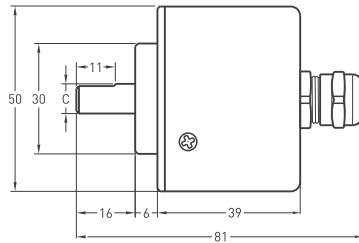
- 50 mm gövde çapı
- Manyetik inkremental enkoder
- Pulse seçenekleri :
4 - 8 - 16 - 20 - 25 - 32 - 40 - 50 - 64 - 80 - 100 - 125,
128 - 160 - 200 - 250 - 256 - 400 - 500 - 512 - 800 - 1000 - 1024 ppr.
- IP 54 koruma



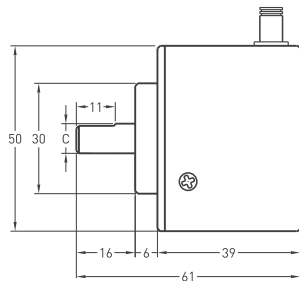
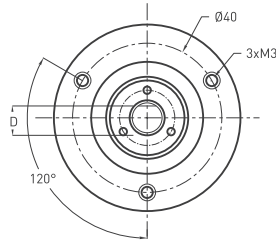
Teknik Özellikler

Ölçme tipi	Manyetik inkremental temassız
Çözünürlük	4 ... 1024 ppr.
Çıkış kanalları	A,B,Z yada A,Ā, B,Ā, Z,Z̄
Çıkış tipi	Push-Pull, TTL Linedriver yada HTL Linedriver
Besleme voltajı	8-24 VDC (standart) veya 5 VDC (opsiyonel)
Güç tüketimi [yüksüz]	< 40 mA (24 VDC)
Elektriksel bağlantı	2.5m kablo (standart)
Maksimum shaft yükü Radyal	100 N
Eksen	60 N
Maksimum hız	3500 rpm
Mil çapı	Ø6 - 8 - 10 mm
Mil malzemesi	Paslanmaz çelik
Gövde çapı	Ø50 mm
Gövde malzemesi	Alüminyum / Çelik
IP koruma sınıfı	IP 54
Çalışma sıcaklığı	-20°C ... +80°C
Saklama sıcaklığı	-30°C ... +90°C

Mekanik Özellikler



Mil Tipi / Axial



Mil Tipi / Radial

Push-Pull / TTL Linedriver Kablo Çıkış

+V : Kahverengi
0V : Beyaz
GND : Shield
Ch A : Sarı
Ch B : Yeşil
Ch Z : Gri
Ch A inv. : Mavi
Ch B inv. : Kırmızı
Ch Z inv. : Pembe

HTL Linedriver Kablo Çıkış

+V : Kahverengi
0V : Beyaz
GND : Shield
Ch A : Sarı
Ch B : Yeşil
Ch Z : Gri
Ch A inv. : Mavi
Ch B inv. : Kırmızı
Ch Z inv. : Pembe

MRI 50	R (mil)	
	C	D
	Ø6mm	5,50mm
Ø8mm	7,30mm	
Ø10mm	9,00mm	

Model	Gövde çapı	Gövde tipi	Mil çapı	Çıkış	Çözünürlük	Çıkış sinyali	Besleme voltajı	Konnektör / Kablo	Kablo çıkış
(örnek) MRI	50	A	R6	HLD	500	Z	V2	2M5	R
MRI	50mm	A : Sıkma flanş AW : Su sızdırmaz	R6 : 6mm R8 : 8mm R10 : 10mm	TT : TTL LD : Linedriver LTP : PushPull HLD: High Linedriver	4 ... 1024 ppr.	Z : A, B, Z B : A, B	V1 : 5V DC V2 : 8-24V DC	2M5 : 2,5 metre kablo 5M : 5 metre kablo 8M : 8 metre kablo 10M : 10 metre kablo	R : Radial A : Axial